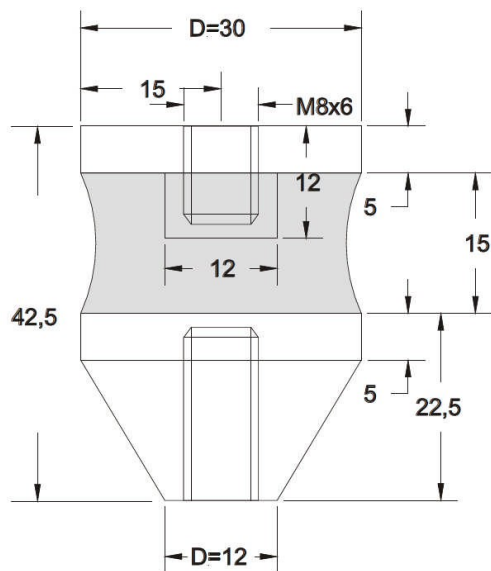


- Enkel montering.
- Kompenserar för temperaturförändringar.
- Dämpar vibrationer.
- Dämpar chockbelastningar.
- Max belastning 100 kg.

SM-P01 gör monteringen av lastceller enkel och säker. Den är tillverkad av rostfritt stål och gummi. De horisontella rostfria ytorna är frästa. Gummit är en specialblandning som kompenserar för eventuella horisontella krafter som uppstår på grund av temperaturförändringar. Detta gör att noggrannheten blir maximal.



Tillverkad av Perbunan Acrylnitril  
Butadien och rostfritt stål RVS 304.

Temperaturområde:  $-40$  till  $+140$  C.

